

ÉTUDE DE CIRCULARITÉ

ENVIE LE LABO

Synthèse

Construit par la Fédération Envie, acteur associatif majeur de l'insertion et de l'économie circulaire, en tant que maître d'ouvrage de 2019 à 2020, Envie Le Labo est un éco-lieu situé au cœur des quartiers populaires de Paris (20e) qui vise à apporter des solutions concrètes pour accompagner les citoyens vers un mode de vie écoresponsable et solidaire.

PRINCIPES DE CONSTRUCTION

Envie Le Labo est un bâtiment de 560m² qui vise à être le reflet des valeurs environnementales d'Envie.

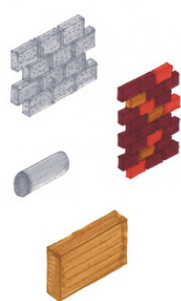
L'objectif pour Envie est de démontrer qu'il est possible de construire et d'aménager des lieux plus respectueux de l'environnement et ceci à budget limité.

Une toiture végétalisée qui permet de :

- retenir l'eau de pluie pour éviter de saturer le réseau d'égout
- baisser la température en période de canicule
- favoriser la biodiversité

Des finitions brutes

peu de peintures, pas de faux plafonds, ni de plinthes et coffrages.



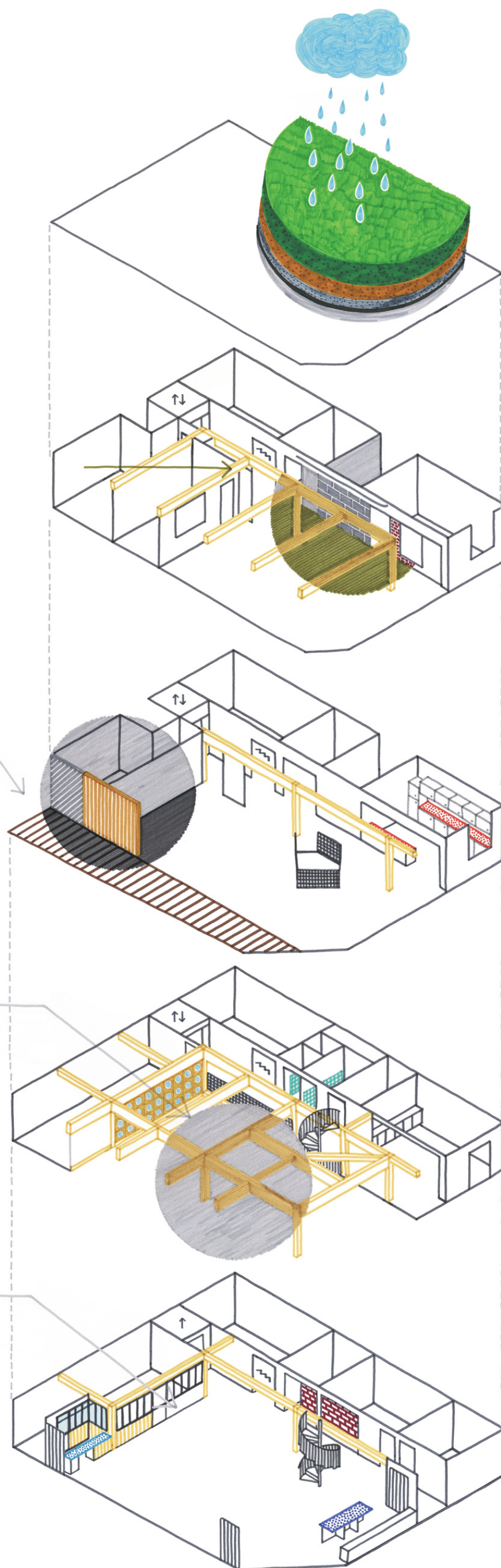
Un bardage (revêtement extérieur) en bois de récupération

4 essences de bois différents issus de fins de chantier composent les façades d'Envie Le Labo.

Une construction en ossature bois

70% de la structure du bâtiment est en bois issu de forêts gérées durablement (PEFC), un matériau naturel et sain.

Des efforts de réemploi et de réutilisation des matériaux et des objets



Axonométrie : Studio IDAE

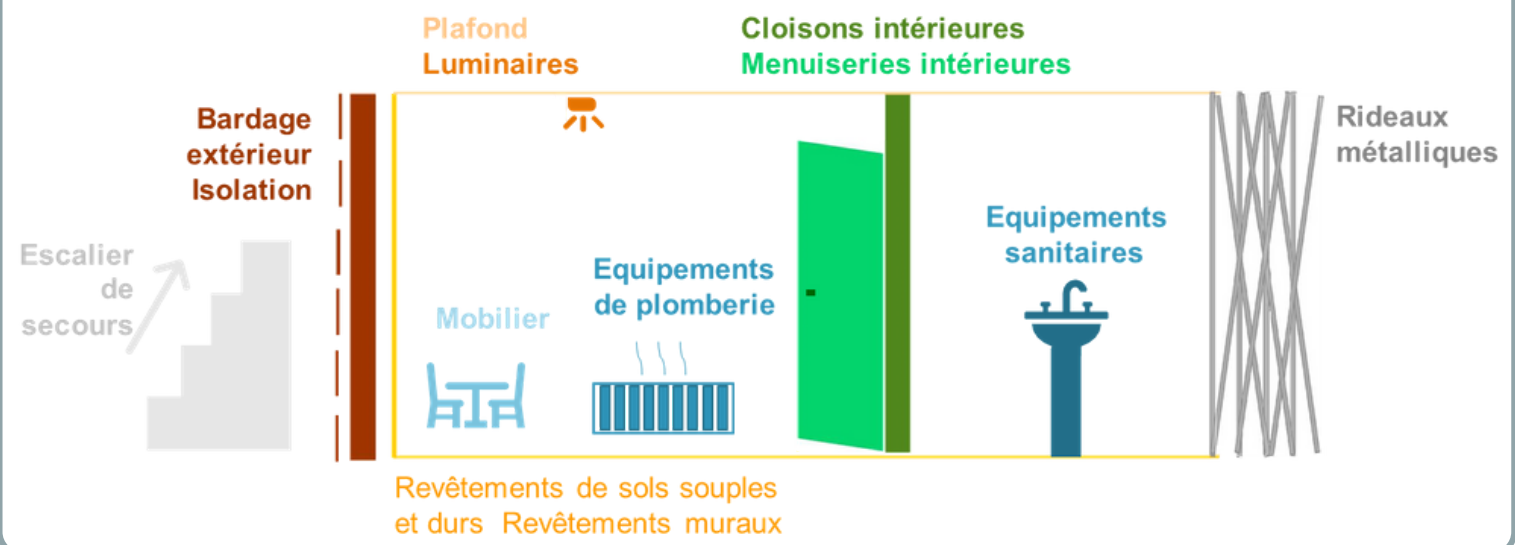
OBJECTIFS ET MÉTHODOLOGIE

Envie a souhaité confronter son approche empirique du réemploi, et plus largement de la circularité dans le bâtiment à des experts à travers la conduite d'un bilan de circularité mené par le cabinet EVEA et co-financé par l'ADEME Ile-de-France.

L'objectif est double : évaluer ses résultats et partager son retour d'expérience.

La méthode utilisée repose sur le MFA (Analyse des Flux de Matières):

- Quantifier, à partir des éléments entrants spécifiques au projet, pour le 2nd œuvre, le mobilier et l'électroménager :**
 - La catégorie d'éléments neufs, réutilisés, réemployés
 - La part de recyclé
 - L'approvisionnement des éléments (local, national, international)
- Comparer le scénario Envie avec un scénario "standard" 100% neuf (identifié à partir de FDES)**



PRINCIPAUX INDICATEURS

Ce sont au total **19,6 tonnes d'éléments neufs qui ont pu être évités, soit 45%** de la totalité des matériaux et objets destinés à l'aménagement du bâtiment.

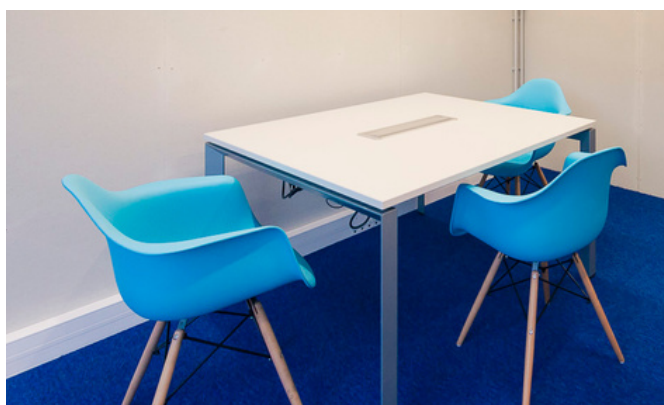
= Evitement de matériaux + réemploi + réutilisation

ÉVITEMENT DE MATÉRIAUX

16% soit 6,9 tonnes

Matières non jetées en fin de vie du bâtiment car non mises en œuvre.

- Moins de revêtements de sols ou muraux
- Absence de faux-plafonds, plinthes, coffrages



RÉEMPLOI

24% soit 10,4 tonnes

Matières non jetées et utilisées sans transformation

- Conservation d'éléments en notre possession (électroménager, mobilier)
- Une grande diversité de matériaux de construction réemployés
- Tous les éléments de réemploi issus d'Ile-de-France



RÉUTILISATION

5% soit 2,3 tonnes

Matières non jetées et utilisées à nouveau avec transformation

Tous les meubles sur-mesure et les verrières ont été fabriqués à partir de matériaux de récupération, à moins de 120km.



RECYCLÉ

14% soit 6,1 tonnes

Déchets utilisés comme matières premières pour fabriquer de nouveaux objets

Un taux global de matières premières recyclées bien plus élevé que dans un scénario standard (1%)



NEUF "PAR OBLIGATION"

12% soit 5,4 tonnes

Matériaux neufs dus aux contraintes réglementaires

- Portes et cloisons coupe-feu, cloisons hydrofuges, barres anti-panique, isolation...
- Taux de recyclé plus élevé que les éléments du scénario standard (ex : isolants Métisse RT)



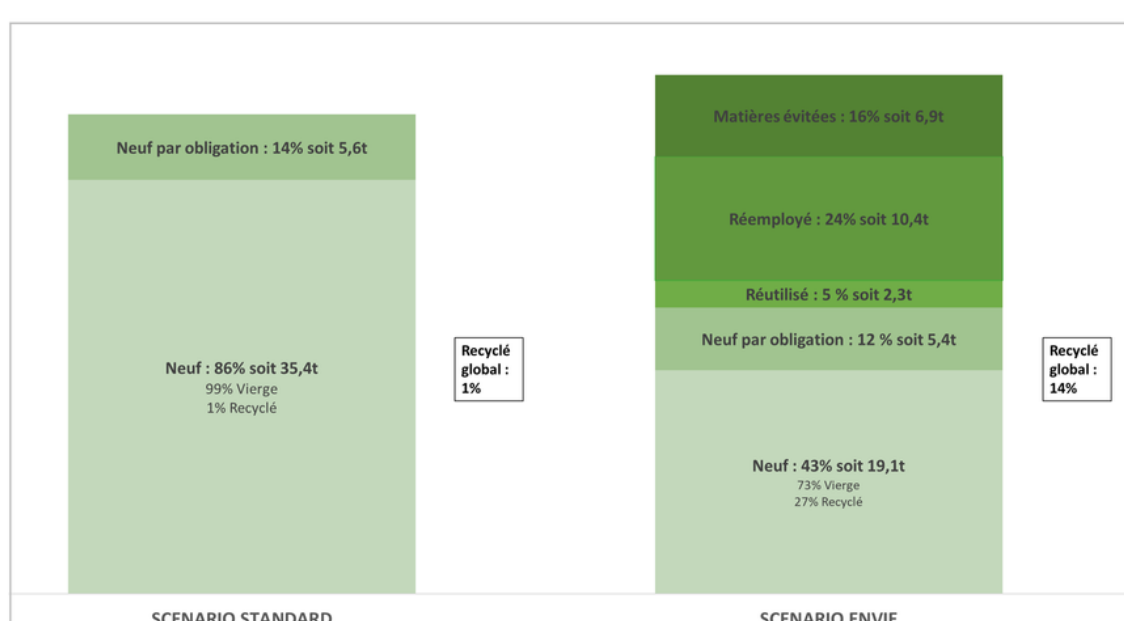
NEUF

43% soit 19,1 tonnes

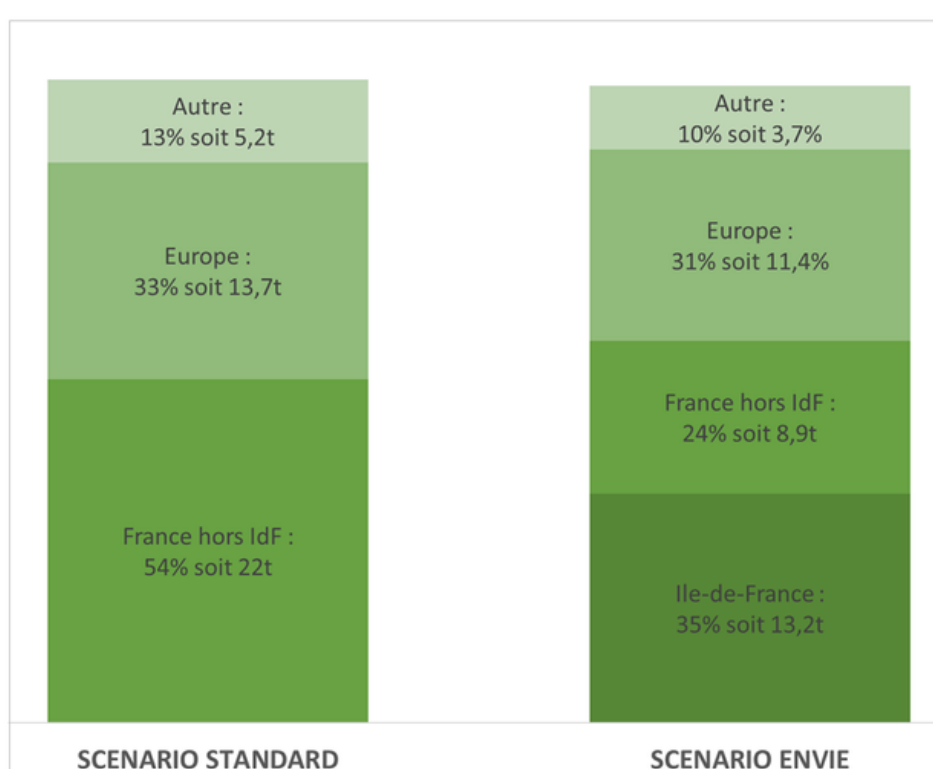
Matériaux neufs, par indisponibilité en réemploi ou par choix

- Luminaires éco-conçus, structures et grilles métalliques sur mesure, rideaux métalliques, escalier de secours, sols en vinyls, certains équipements sanitaires et de plomberie
- Un total de 27% de matières premières recyclées sur les éléments neufs hors obligation

RÉPARTITION MASSIQUE (EN TONNES) DES MATÉRIAUX SELON LEUR CATEGORIE :



RÉPARTITION MASSIQUE (EN TONNES) DES MATÉRIAUX SELON LEUR PROVENANCE :



ENSEIGNEMENTS

FREINS AU RÉEMPLOI DANS LA CONSTRUCTION

- Exigences réglementaires et juridiques
- Contraintes techniques (sur mesure...)
- Ressources financières (coût et temps passé)
- Absence de garanties d'usage
- Disponibilité des éléments
- Choix esthétiques et pratiques
- Aspects culturels/Compétences
- Compromis produit éco-conçu/lieu de fabrication

LEVIERS D'ACTION

- Rendre l'information plus accessible
- Améliorer les méthodologies de pose et de dépose pour une durée de vie des matériaux allongée
- Démontrer l'intérêt économique aux acteurs du bâtiment
- Inciter fiscalement au réemploi

POUR ALLER PLUS LOIN

- Rapport complet de l'étude de circularité EVEA
- envie.org/envielelabo
- Envie Le Labo, 10 rue Julien Lacroix 75020 Paris
- Pour toute question : envielelabo@envie.org

PARTENAIRES FINANCIERS POUR LA CONSTRUCTION

