

VALORISEZ VOTRE ENGAGEMENT SOCIAL

Depuis sa création en 1994, l'activité de collecte et de traitement des DEEE du réseau ENVIE a accompagné des milliers de personnes éloignées de l'emploi avec un placement direct en entreprise sur des contrats durables ou en formation qualifiante pour 50 % d'entre elles.

Grâce au développement de ses activités économiques, le réseau ENVIE continue d'augmenter sa capacité d'accueil et d'accompagnement.

Vous participez directement à la lutte contre les exclusions

en permettant à chacun de nos salariés de bénéficier :

- D'une **autonomie financière** et d'un statut grâce à l'emploi obtenu
- D'un **parcours de professionnalisation** associant formation pratique et théorique en lien avec les postes occupés
- D'un **accompagnement** et d'un **suivi social structuré**

Vous contribuez au développement local des territoires par la création directe d'emplois

Vous favorisez le recrutement des salariés que nous avons formés

Vous véhiculez un engagement et des valeurs d'entreprise socialement responsable

(communication externe, interne, référencement sur le site www.envie.org)



APPUYEZ-VOUS SUR L'EXPERTISE D'UN RÉSEAU NATIONAL

Des partenariats avec des entreprises

du secteur de l'économie sociale et solidaire sur les espaces territoriaux non couverts par ENVIE

La force d'un réseau

ENVIE est un opérateur de référence maîtrisant l'ensemble de la filière DEEE de la collecte au traitement en passant par le réemploi



Un interlocuteur unique pour vos demandes nationales :

Fédération Envie - 32, rue Delizy - 93500 PANTIN

Tél : +33 (01) 48 13 90 00

www.envie.org

Envie près de chez vous :

Ils nous font confiance :



UNE SOLUTION SUR-MESURE POUR LA GESTION DE VOS DÉCHETS



Entreprise Nouvelle Vers l'Insertion par l'Économie



UNE GESTION GLOBALE DE VOS DÉCHETS

ENVIE propose une solution sur mesure de collecte, tri, démantèlement, recyclage ou réemploi pour tout type de déchet :

- Déchets d'Équipements Électriques et Électroniques (DEEE) : électroménager froid et hors froid, équipement informatique et de télécommunication, climatisation, outillage,...
- Lampes et tubes fluorescents
- Piles et accumulateurs
- Cartouches
- Déchets d'Éléments d'Ameublement (DEA) : mobilier et matelas
- Papiers et cartons
- Et demain, bio déchets, Véhicules Hors d'Usage (VHU) ...

DÉCHETS PROFESSIONNELS
PME, Administration ou Grand compte

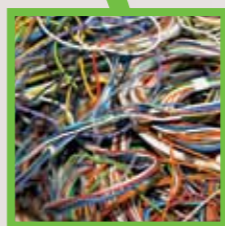
Enlèvement
Ramassage



Logistique
Transport



**RÉEMPLOI
RÉUTILISATION**
Vente
Magasin Envie



**DÉMANTÈLEMENT
TRAITEMENT**
Filière de valorisation
Filière d'élimination

OPTEZ POUR UNE SOLUTION ENVIRONNEMENTALE OPTIMALE

Conformité réglementaire de la collecte au traitement

(Déclaration de transport et courtage de déchets, Autorisation de transport de déchets dangereux, Sites d'exploitation classés ICPE)

Choix de partenaires industriels disposant de filières respectueuses des normes environnementales

Transformation de vos déchets d'aujourd'hui en matières premières réutilisées par l'industrie

Management des risques et satisfaction client

pour garantir la sécurité des opérations, des personnes et de l'environnement (ISO 9001, ISO 14001 et OHSAS 18001)

Engagement dans la réduction des émissions de CO₂

(Charte Objectif CO₂ élaborée par l'ADEME, éco-conduite)

Transparence du process

Visite de nos ateliers de démantèlement sur simple demande

FOCUS sur les DEEE

RETRAIT EFFECTIF DES COMPOSANTS POLLUANTS DES DEEE
(Selon l'arrêté du 23/11/2005 relatif aux modalités de traitement des DEEE).
JANVIER 2014 : CONFORMITÉ AVEC LE RÉFÉRENTIEL EUROPÉEN WEELABEX
(Label d'excellence pour la gestion des DEEE).



BÉNÉFICIEZ D'UNE SOLUTION À LA CARTE

Un service de collecte clef en main

- Adapté à vos contraintes horaires, à la configuration des locaux, à l'accessibilité de vos appareils (en vrac ou en contenants)
- De l'enlèvement en entreprise jusqu'à la remise des bordereaux

Un service adapté à vos besoins spécifiques

- Dépôt de bennes, de caisses
- Flotte de camions de 3.5t à 19t
- Confidentialité assurée par la destruction des données sur les disques durs
- Contrôle des numéros de série
- Inventaire contradictoire...

Traçabilité assurée sur l'ensemble de la filière

- Bordereaux de suivi des déchets (BSD)
- Pesée métrologique
- Certificats de destruction des déchets
- Système d'information logistique et traitement

Une présence territoriale

- Un maillage dense permet d'être au plus près des clients et de proposer des réponses adaptées

Prétraitement des déchets en local

- Limitant les risques environnementaux liés au transport des déchets dangereux
- Réduisant les flux logistiques et l'émission de gaz à effet de serre



DEMANDE

N'hésitez pas à nous contacter pour plus d'informations

Devis gratuit
www.envie.org